

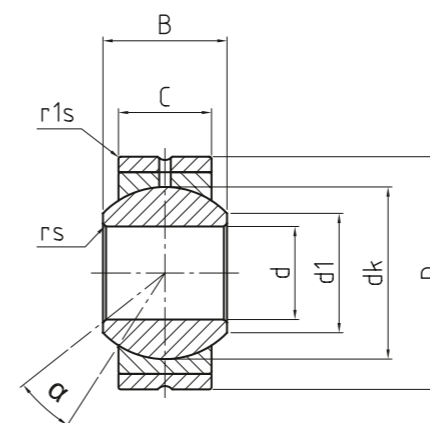
RADIAL-GELENKLAGER
Gleitpaarung Stahl / Lager-
messing, Maßreihe K, Anschluss-
maße ähnlich DIN ISO 12240-1

RADIAL-SPHERICAL-PLAIN
 BEARINGS
 Sliding combination steel / bearing
 brass, series K, similar to DIN ISO
 12240-1

→ **Sonderanfertigungen auf Anfrage**
 → Custom made products on request

Außenteil:
 Vergütungsstahl mit Schmiernut und
 -bohrung
Außenring:
 Lagermessing mit Schmiernut und -bohrung
Gelenkkugel:
 Wälzlagerstahl, gehärtet, geschliffen, poliert
Wartung:
 Wartungspflichtig - Im Anlieferzustand geölt -
 Erstschrnerung durch Anwender
Toleranzen:
 Seite 050 - 057

Outer Part:
 Heat-treated steel with oil groove and drill
 holes
Outer ring:
 Bearing brass, oil groove and drill holes
Joint ball:
 Ball bearing steel, hardened, ground,
 polished
Maintenance:
 Maintenance required, oiled on delivery, initial
 lubrication by the user
Tolerances:
 Page 050 - 057



DS_PB

Radial-Gelenklager
 Radial-spherical-plain
 bearings

BASIC Line |

Bestellnummer Order number	Abmessungen Measurements [mm]						Kantenabstände Chamfer dimension		Kippwinkel Tilt angle	Gewicht Weight	Tragzahlen Basic load rating		Radiale Lagerluft Radial clearance	d
	d	d1	D	dk	B	C	rs	r1s			dyn C [kN]	stat Co [kN]		
DS 05 PB*	5	7,7	16	11,1	8	6	0,3	1,2	13	0,009	6,4	15	20 - 60	5
DS 06 PB*	6	8,9	18	12,7	9	6,75	0,3	1,2	13	0,013	8,3	19	20 - 60	6
DS 08 PB*	8	10,3	22	15,8	12	9	0,3	1,2	13	0,024	13	31	20 - 60	8
DS 10 PB*	10	12,9	26	19	14	10,5	0,3	1,2	13	0,04	19	43	40 - 90	10
DS 12 PB*	12	15,4	30	22,2	16	12	0,4	1,2	13	0,08	24	58	40 - 90	12
DS 14 PB*	14	16,8	34	25,4	19	13,5	0,4	1,2	15	0,11	31	74	40 - 90	14
DS 16 PB*	16	19,3	38	28,5	21	15	0,4	1,5	15	0,13	39	92	50 - 110	16
DS 18 PB*	18	21,8	42	31,7	23	16,5	0,4	1,5	15	0,17	48	112	50 - 110	18
DS 20 PB*	20	24,3	46	34,9	25	18	0,4	1,5	15	0,23	57	135	50 - 110	20
DS 22 PB*	22	25,8	50	38,1	28	20	0,4	2	15	0,28	71	164	60 - 120	22
DS 25 PB*	25	29,5	56	42,8	31	22	0,5	2	15	0,39	87	203	60 - 120	25
DS 30 PB*	30	29,5	66	50,8	37	25	0,5	2	15	0,61	116	273	60 - 120	30

* **Auf Anfrage** | on request