

Классическая линейка изделий **DURBAL®**

Высокопрочные шарнирные наконечники с запрессованными сферическими подшипниками скольжения, серия Е / ЕН, наружная резьба, по стандарту DIN ISO 12240-4

➤ Индивидуальные изделия по заказу

Корпус:

термообработанная сталь, катанная резьба, гальванизированные поверхности, без соединений хрома (Cr VI)

Наружное кольцо:

цельное из закаленной подшипниковой стали, фосфатированное, канавка и отверстия для смазывания

Шаровой шарнир:

закаленная подшипниковая сталь, шлифованный, фосфатированный

Техобслуживание:

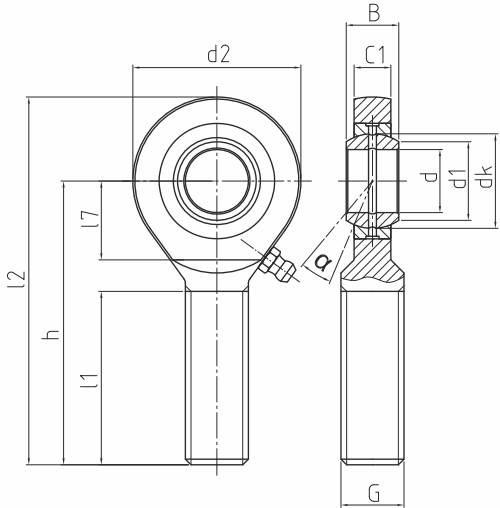
требующие обслуживания изделия, допускается смазывание

Пресс-масленка:

по стандарту DIN 3405 D1/A (типоразмеры с 15 по 17) и стандарту DIN 71 412 H1 (типоразмеры с 20 по 60), другие конструкции на стр. 040

Допуски:

страницы 032 - 039



➤ **EMN**

ЕМН

Высокопрочные шарнирные наконечники

➤ Классическая линейка изделий



Шифр заказа			Размеры (мм)											Угол наклона	Вес	Грузоподъемность	Радиальный зазор		
Тип	Правосторонняя резьба	Левосторонняя резьба	d	G	B	C1	h	d1	d2	dk	l1	l2	l7				α (°)	(кг)	стат. C ₀ (кН)
ЕМН 06 - 20	-501	-502	6	M 6	6	4	36	8	20	10	22		46	11	13	0,017	8,5	10 - 50	6
ЕМН 08 - 20	-501	-502	8	M 8	8	5	42	10	23	13	25		53,5	12	15	0,029	13	10 - 50	8
ЕМН 10 - 20	-501	-502	10	M 10	9	6	48	13	28	16	29		62	15	12	0,051	17,8	10 - 50	10
ЕМН 12 - 20	-501	-502	12	M 12	10	7	54	15	32	18	33		70	15	11	0,086	24,5	10 - 50	12
ЕМН 15 - 20	-501	-502	15	M 14	12	9	63	18	38	22	36		82	18	8	0,14	36	20 - 60	15
ЕМН 17 - 20	-501	-502	17	M 16	14	10	69	20	44	25	40		91	23	10	0,19	45	20 - 60	17
ЕМН 20 - 20	-501	-502	20	M 20 x 1,5	16	12	78	24	51	29	47		103,5	25	9	0,31	60	20 - 60	20
ЕМН 25 - 20	-501	-502	25	M 24 x 2	20	16	94	29	62	35,5	57		125	32	7	0,56	83	30 - 100	25
ЕМН 30 - 20	-501	-502	30	M 30 x 2	22	18	110	34	70	40,7	66		145	35	6	0,89	110	30 - 100	30
ЕМН 35 - 20	-501	-502	35	M 36 x 3	25	20	140	39	82	47	92		181	38	6	1,4	146	30 - 100	35
ЕМН 40 - 20	-501	-502	40	M 42 x 3	28	22	145	45	92	53	94		191	42	7	1,8	180	40 - 120	40
ЕМН 40 - 21	-501	-502	40	M 39 x 3	28	22	150	45	92	53	99		196	42	7	1,72	180	40 - 120	40
ЕМН 45 - 20	-501	-502	45	M 45 x 3	32	25	165	50	102	60	100		216	50	7	2,6	240	40 - 120	45
ЕМН 45 - 21	-501	-502	45	M 42 x 3	32	25	163	50	102	60	98		214	50	7	2,5	240	40 - 120	45
ЕМН 50 - 20	-501	-502	50	M 52 x 3	35	28	195	55	112	66	120		251	60	6	3,4	290	40 - 120	50
ЕМН 50 - 21	-501	-502	50	M 45 x 3	35	28	185	55	112	66	110		241	60	6	3,28	290	40 - 120	50
ЕМН 60 - 20	-501	-502	60	M 60 x 4	44	36	225	66	135	80	140		292,5	70	6	5,9	450	40 - 120	60
ЕМН 60 - 21	-501	-502	60	M 52 x 3	44	36	210	66	135	80	125		277,5	70	6	5,76	450	40 - 120	60