

Основная линейка изделий DURBAL®

**Радиальные сферические подшипники скольжения, пара скольжения: сталь - сталь, серия E, по стандарту DIN ISO 12240-1**

**Наружное кольцо:**

закаленная подшипниковая сталь, шлифованное, фосфатированное, с типоразмера 15 с канавкой и отверстиями для смазывания, дополнительно с кромочными уплотнениями (-2RS) с обеих сторон

**Шаровой шарнир:**

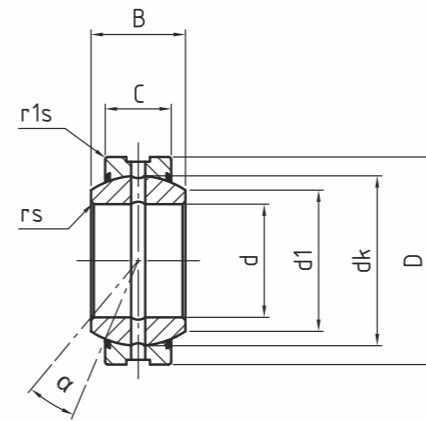
закаленная подшипниковая сталь, шлифованный, фосфатированный

**Техобслуживание:**

требующие обслуживания изделия

**Допуски:**

страницы 032 - 039



**DGE**<sub>E/ES (-2RS)</sub>

DGE\_E/ES (-2RS)

Радиальные сферические подшипники скольжения

Основная линейка изделий

Индивидуальные изделия по заказу

\* по запросу

Шифр заказа	Размеры (мм)						Размеры фаски		Угол наклона	Вес	Грузоподъемность	Радиальный зазор	
	Тип	d	d1	D	dk	B	C	rs	r1s	α (°)	(кг)	стат.Со (кН)	CN (мкм)
DGE 6 E	6	8	14	10	6	4	0,3	0,3	13	0,004	17	32 - 68	6
DGE 8 E	8	10	16	13	8	5	0,3	0,3	15	0,007	27,5	32 - 68	8
DGE 10 E	10	13	19	16	9	6	0,3	0,3	12	0,011	40,5	32 - 68	10
DGE 12 E	12	15	22	18	10	7	0,3	0,3	11	0,016	54	32 - 68	12
DGE 15 ES (-2RS)	15	18	26	22	12	9	0,3	0,3	8	0,025	85	40 - 82	15
DGE 16 ES (-2RS)	16	19	30	25	14	10	0,3	0,3	10	0,045	106	40 - 82	16
DGE 17 ES (-2RS)	17	20	30	25	14	10	0,3	0,3	10	0,041	106	40 - 82	17
DGE 20 ES (-2RS)	20	24	35	29	16	12	0,6	0,3	9	0,061	146	40 - 82	20
DGE 25 ES (-2RS)	25	29	42	35,5	20	16	0,6	0,6	7	0,11	240	50 - 100	25
DGE 30 ES (-2RS)	30	34	47	40,7	22	18	0,6	0,6	6	0,14	310	50 - 100	30
DGE 35 ES (-2RS)	35	39	55	47	25	20	0,6	1	6	0,22	400	50 - 100	35
DGE 40 ES (-2RS)	40	45	62	53	28	22	0,6	1	7	0,3	500	60 - 120	40
DGE 45 ES (-2RS)	45	50	68	60	32	25	0,6	1	7	0,41	640	60 - 120	45
DGE 50 ES (-2RS)	50	55	75	66	35	28	1	1	6	0,53	780	60 - 120	50
DGE 60 ES (-2RS)	60	66	90	80	44	36	1	1	6	1	1220	60 - 120	60
DGE 70 ES (-2RS)	70	77	105	92	49	40	1	1	6	1,5	1560	72 - 142	70
DGE 80 ES (-2RS)	80	88	120	105	55	45	1	1	6	2,2	2000	72 - 142	80
DGE 90 ES (-2RS)	90	98	130	115	60	50	1	1	5	2,7	2450	72 - 142	90
DGE 100 ES (-2RS)	100	109	150	130	70	55	1	1	7	4,3	3050	85 - 165	100
DGE 110 ES (-2RS)	110	121	160	140	70	55	1	1	6	4,7	3250	85 - 165	110
DGE 120 ES (-2RS)	120	135	180	160	85	70	1	1	6	8	4750	85 - 165	120
DGE 140 ES (-2RS)	140	155	210	180	90	70	1	1	7	11	5400	85 - 165	140
DGE 160 ES (-2RS)	160	170	230	200	105	80	1	1	8	14	6800	100 - 192	160
DGE 180 ES (-2RS)	180	199	260	225	105	80	1,1	1,1	6	18,5	7650	100 - 192	180
DGE 200 ES (-2RS)	200	213	290	250	130	100	1,1	1,1	7	28	10600	100 - 192	200
DGE 220 ES (-2RS)*	220	239	320	275	135	100	1,1	1,1	8	35,51	11600	100 - 192	220
DGE 240 ES (-2RS)*	240	265	340	300	140	100	1,1	1,1	8	39,91	12700	100 - 192	240
DGE 260 ES (-2RS)*	260	288	370	325	150	110	1,1	1,1	7	51,54	15190	110 - 214	260
DGE 280 ES (-2RS)*	280	313	400	350	155	120	1,1	1,1	6	65,06	17850	110 - 214	280
DGE 300 ES (-2RS)*	300	336	430	375	165	120	1,1	1,1	7	78,07	19100	110 - 214	300