

RADIAL-GELENKLAGER
Gleitpaarung Stahl / Stahl, Maß-
reihe E, Anschlussmaße nach DIN
ISO 12240-1

RADIAL-SPHERICAL-PLAIN
 BEARINGS
 Sliding combination steel / steel,
 series E, according to DIN ISO
 12240-1

→ **Sonderanfertigungen auf Anfrage**
 → Custom made products on request

Außenring:

Wälzlagerstahl, gehärtet, geschliffen,
 phosphatiert, an Sollbruchstelle gesprenkt,
 ab Größe 15 mit Schmiernut und -bohrung,
 optional mit beidseitiger -2RS -Abdichtung

Gelenkkugel:

Wälzlagerstahl gehärtet, geschliffen,
 phosphatiert

Wartung:

Wartungspflichtig - Im Anlieferzustand geölt -
 Erstschmierung durch Anwender

Toleranzen:

Seite 050 - 057

Outer ring:

Ball bearing steel, hardened, ground,
 phosphated, single split, from size 15 with oil
 groove and drill holes, optional with -2RS lip
 seals on both sides

Joint ball:

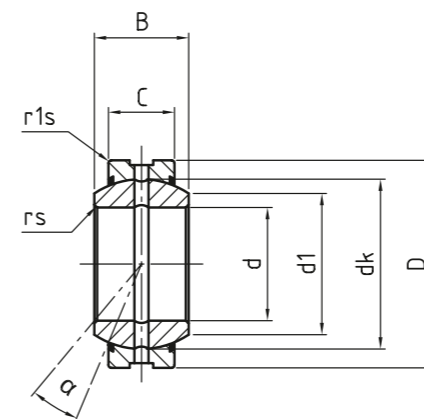
Ball bearing steel, hardened, ground,
 phosphated

Maintenance:

Maintenance required, oiled on delivery,
 initial lubrication by the user

Tolerances:

Page 050 - 057



DGE_E/ES (-2RS)

Radial-Gelenklager
 Radial-spherical-plain
 bearings

BASIC Line



Bestellnummer Order number	Abmessungen Measurements [mm]						Kantenabstände Chamfer dimension		Kippwinkel Tilt angle	Gewicht Weight	Tragzahlen Basic load rating		Radiale Lagerluft Radial clearance	d
	d	d1	D	dk	B	C	rs	r1s	α [°]		dyn C [kN]	stat Co [kN]	CN [µm]	
DGE 06 E	6	8	14	10	6	4	0,3	0,3	13	0,004	3,4	17	32 - 68	6
DGE 08 E	8	10	16	13	8	5	0,3	0,3	15	0,007	5,5	27,5	32 - 68	8
DGE 10 E	10	13	19	16	9	6	0,3	0,3	12	0,011	8,15	40	32 - 68	10
DGE 12 E	12	15	22	18	10	7	0,3	0,3	11	0,016	10,8	54	32 - 68	12
DGE 15 ES (-2RS)	15	18	26	22	12	9	0,3	0,3	8	0,025	17	85	40 - 82	15
DGE 16 ES (-2RS)	16	19	30	25	14	10	0,3	0,3	10	0,041	21,2	106	40 - 82	16
DGE 17 ES (-2RS)	17	20	30	25	14	10	0,3	0,3	10	0,041	21,2	106	40 - 82	17
DGE 20 ES (-2RS)	20	24	35	29	16	12	0,6	0,3	9	0,061	30	146	40 - 82	20
DGE 25 ES (-2RS)	25	29	42	35,5	20	16	0,6	0,6	7	0,11	48	240	50 - 100	25
DGE 30 ES (-2RS)	30	34	47	40,7	22	18	0,6	0,6	6	0,14	62	310	50 - 100	30
DGE 35 ES (-2RS)	35	39	55	47	25	20	0,6	1	6	0,22	80	400	50 - 100	35
DGE 40 ES (-2RS)	40	45	62	53	28	22	0,6	1	7	0,3	100	500	60 - 120	40
DGE 45 ES (-2RS)	45	50	68	60	32	25	0,6	1	7	0,4	127	640	60 - 120	45
DGE 50 ES (-2RS)	50	55	75	66	35	28	1	1	6	0,54	156	780	60 - 120	50
DGE 60 ES (-2RS)	60	66	90	80	44	36	1	1	6	1	200	1220	60 - 120	60
DGE 70 ES (-2RS)	70	77	105	92	49	40	1	1	6	1,5	315	1560	72 - 142	70
DGE 80 ES (-2RS)	80	88	120	105	55	45	1	1	6	2,2	400	2000	72 - 142	80
DGE 90 ES (-2RS)	90	98	130	115	60	50	1	1	5	2,7	490	2450	72 - 142	90
DGE 100 ES (-2RS)	100	109	150	130	70	55	1	1	6	4,3	610	3050	85 - 165	100
DGE 110 ES (-2RS)	110	121	160	140	70	55	1	1	6	4,7	655	3250	85 - 165	110
DGE 120 ES (-2RS)	120	135	180	160	85	70	1	1	6	8	950	4750	85 - 165	120
DGE 140 ES (-2RS)	140	155	210	180	90	70	1	1	7	11	1080	5400	85 - 165	140
DGE 160 ES (-2RS)	160	170	230	200	105	80	1	1	8	14	1360	6800	100 - 192	160
DGE 180 ES (-2RS)	180	199	260	225	105	80	1,1	1,1	6	18,5	1530	7650	100 - 192	180
DGE 200 ES (-2RS)	200	213	290	250	130	100	1,1	1,1	7	28	2120	10600	100 - 192	200
DGE 220 ES (-2RS)*	220	239	320	275	135	100	1,1	1,1	8	35,51	2320	11600	100 - 192	220
DGE 240 ES (-2RS)*	240	265	340	300	140	100	1,1	1,1	8	39,91	2550	12700	100 - 192	240
DGE 260 ES (-2RS)*	260	288	370	325	150	110	1,1	1,1	7	51,54	3030	15190	110 - 214	260
DGE 280 ES (-2RS)*	280	313	400	350	155	120	1,1	1,1	6	65,06	3570	17850	110 - 214	280
DGE 300 ES (-2RS)*	300	336	430	375	165	120	1,1	1,1	7	78,07	3800	19100	110 - 214	300

* Auf Anfrage | on request